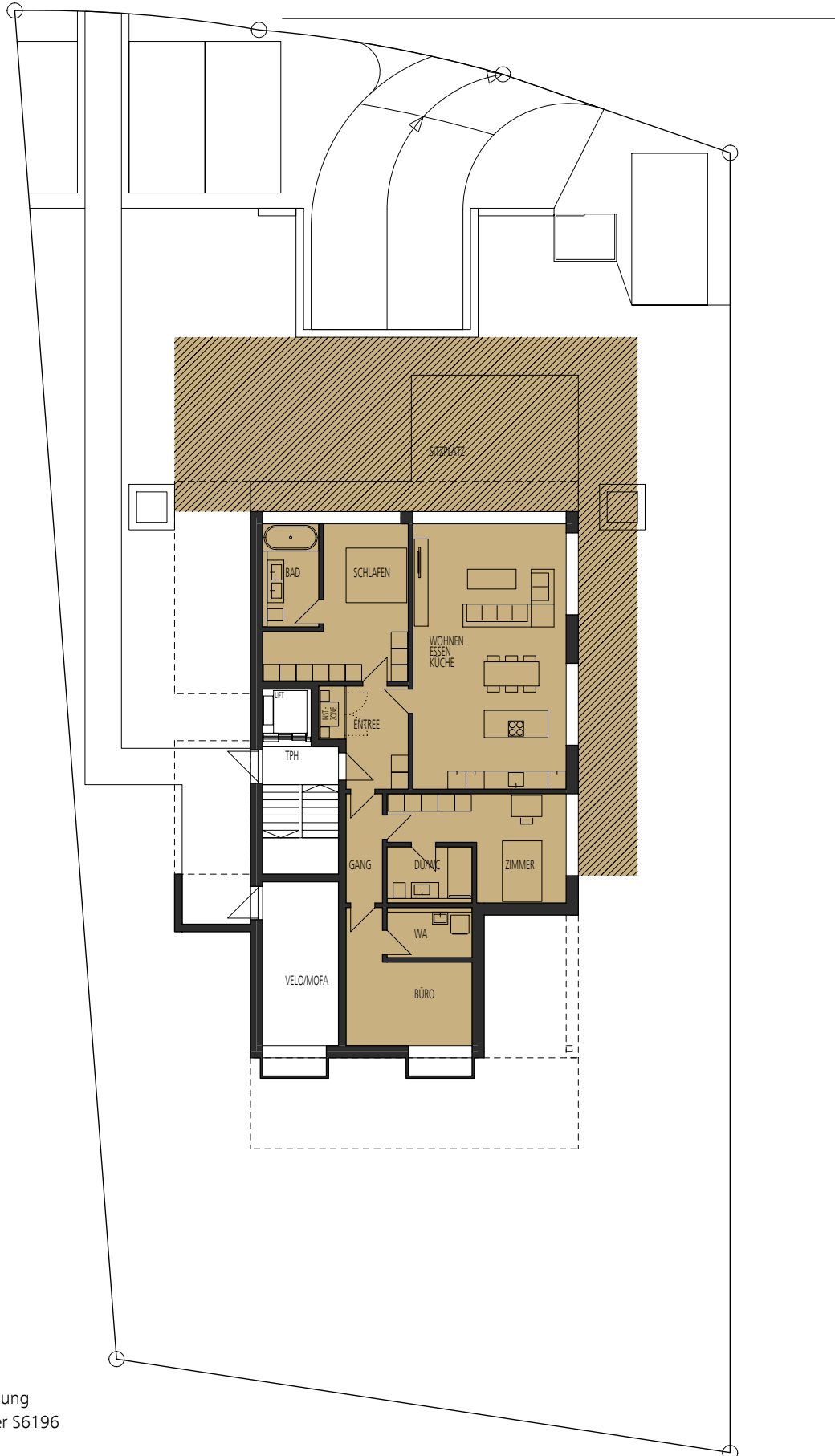




SOCKELGESCHOSS

1:200

Rorschacherberg,
Die Grundeigentümerin im Zeitpunkt der Stockwerkeigentumsbegründung:
Villa Nova AG:



13.01: 3.5 Zimmer-Wohnung
StwE-Grundstücksnummer S6196

NWF: 93.0 m² / Dispo 19.0 m²
Terrasse: 30.0 m² / Rasenfläche 80.0 m²

