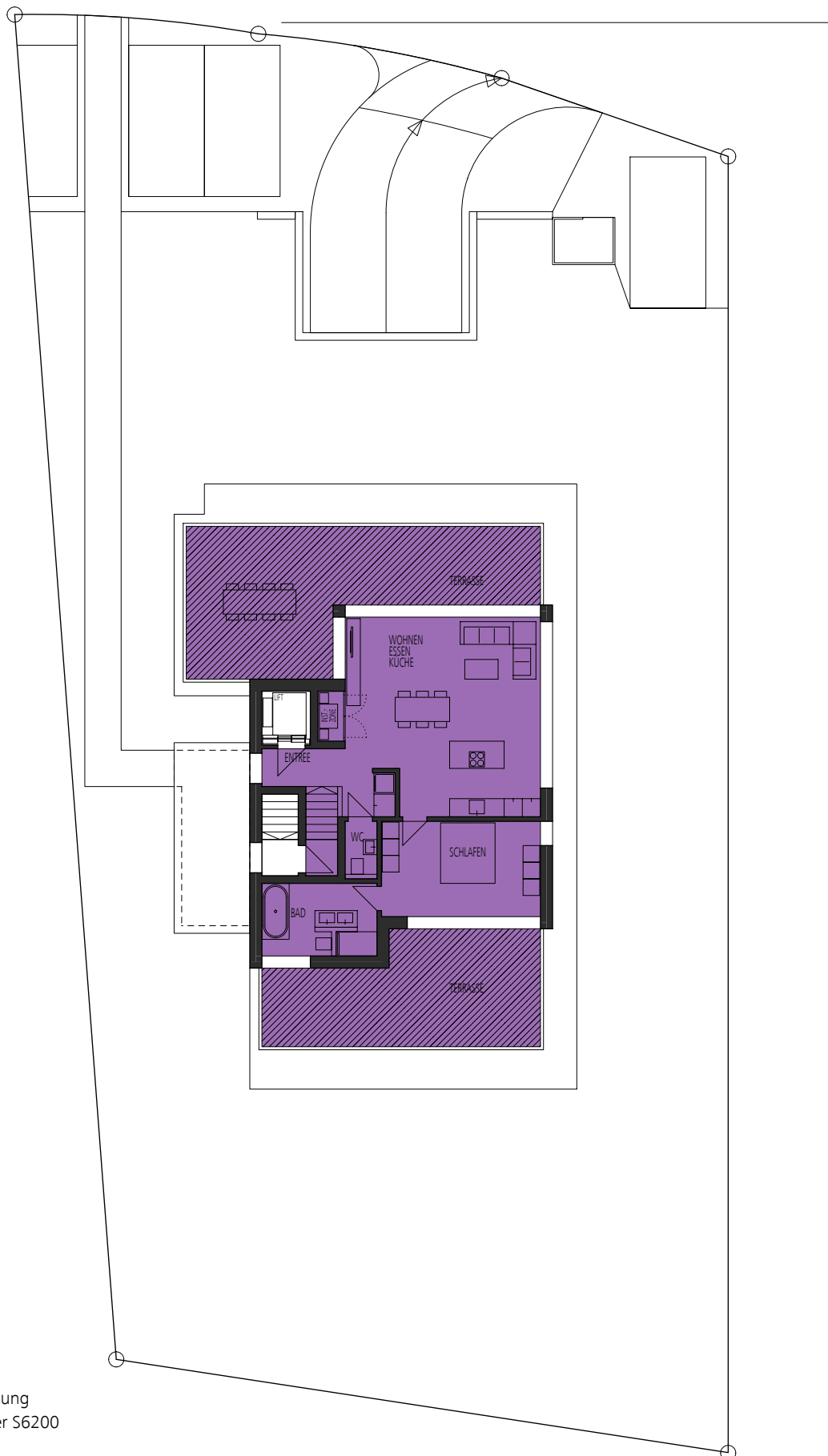




ATTIKAGESCHOSS

1:200

Rorschacherberg,
Die Grundeigentümerin im Zeitpunkt der Stockwerkeigentumsbegründung:
Villa Nova AG:



13.05: 2.5 Zimmer-Wohnung
StwE-Grundstücksnummer S6200

NWF: 76.6 m²
Terrassen: 72.0 m²

